

# Ziele und Vision

## Ressourcenkonzept der Gemeinde Stadbredimus

Stand Januar 2025

Validierung Ressourcenkonzept

Stadbredimus, den 04.03.25:

Unterschriften Schöffenrat:



Stempel



# Inhalt

- Ziele und Vision Kreislaufwirtschaft in der Gemeinde
- Akteure
- Organisation und Monitoring
- Aktivitäten und Akteure entsprechend der Wertepyramide
- Schwerpunkte der Maßnahmen
- Energetische Nutzung
- Maßnahmen Produktebene/Suffizienz
- Maßnahmen Recycling und Beseitigung
- Umsetzung

# Ziele und Vision

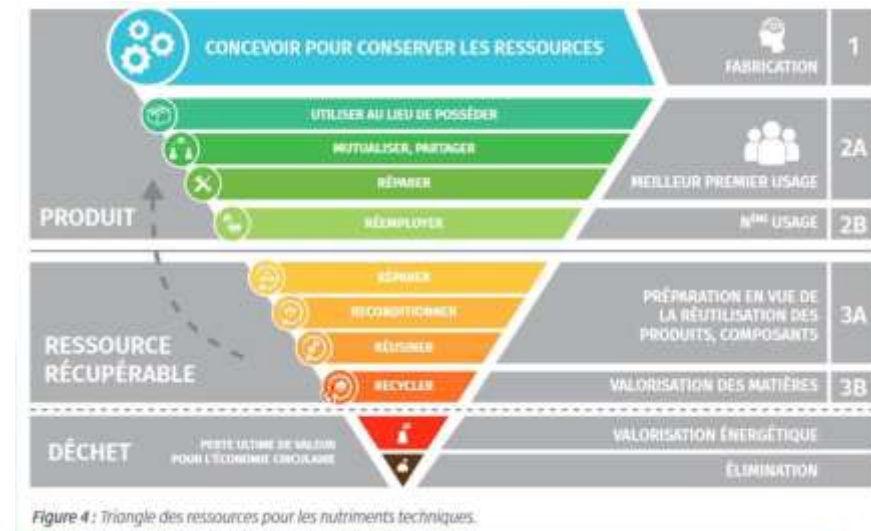
Das Ressourcenkonzept dient der Bestandsaufnahme der bereits vorhandenen Maßnahmen und Projekte der nachhaltigen Ressourcennutzung sowie der Planung zukünftiger Aktivitäten.

Grundlage für das vorliegende Ressourcenkonzept ist die nationale Strategie „Null Offall Lëtzebuerg“ sowie die „Stratégie pour une économie circulaire Luxembourg“.

Ziel ist es, einerseits die genutzten Ressourcen optimal im Kreislauf zu führen und möglichst gleichwertig wieder zu benutzen und andererseits den Verbrauch neuer Ressourcen zu minimieren unter den Grundsätzen der LCA-Betrachtung.

Dieses erfolgt in folgender Priorisierung durch

1. Nutzung von optimal designten Produkten
2. Verlängerung der Produktnutzung
3. Aufbereitung und Nutzung von Produkt und Bestandteilen am Ende der Produktnutzung
4. Aufbereitung und Nutzung von Materialien
5. Entsorgung mit energetischer Verwertung
6. Beseitigung



# Akteure / Stakeholder

Folgende Akteure sind für die Umsetzung des Konzepts wichtig:

Akteur	Rolle
Syndikat Sigre	Sammlung, Aufbereitung und ggf. Entsorgung der Fraktionen Restmüll, Biomüll, Grünschnitt, Papier; Träger Recyclinghöfe
Valorlux	Sammlung, Aufbereitung und Verwertung von PMC-Abfällen, Glas und tw. Papier
Superdreckskeischt	Sammlung, Aufbereitung, Verwertung und Beseitigung von Sonderabfällen
Ecotrel	Aufbereitung und Verwertung von Elektroaltgeräten
Gemeinde	Mitglied des Syndikat Sigre; Information und Sensibilisierung der Bürger; Vorgaben im Rahmen der Stadtplanung und Baugenehmigung; Ressourcennutzung und Abfallerzeuger
Bürger	Ressourcennutzung und Abfallerzeuger
Fa. HEIN	Ressourcennutzung und Abfallentsorger Recycling Center „Am Haff“ in Bech-Kleinmacher

# Organisation

- Die Abfallverwertung und -entsorgung werden durch das Syndikat SIGRE organisiert. Kennzahlen werden vom Syndikat und teilweise von der Gemeinde erfasst. Wichtige Kennzahlen sind u.a. insbesondere Menge Restabfall in kg/EW und Jahr
  - Menge Siedlungsabfall total in kg/EW und Jahr
  - Anteil Restabfall / Totalem Siedlungsabfall in %
  - Anschlussquote „Braune Tonne“ (Bioabfälle)
  - Kennzahl Repair-Cafés
- Die Verbesserung dieser Kennwerte spiegelt gleichzeitig auch Erfolge der verbesserten Ressourcen- und Produktnutzung wider.
- Das Syndikat überwacht und aktualisiert die Umsetzung ihrer geplanten Maßnahmen und informiert die Gemeinden hinsichtlich der Zielerreichung innerhalb der Gemeinde (sofern das Ziel auf die Gemeinde herunter gebrochen werden kann) (Zielwerte siehe Anhang).
- Das Syndikat ist verantwortlich für die Information und Sensibilisierung der Bürger und Betriebe. Es kooperiert zu diesem Zweck mit Valorlux, Superdreckskecht, Ecotrel und der Fa. HEIN aus Bech-Kleinmacher. Die Gemeinde kooperiert mit dem SIGRE, um den Themen Vermeidung und Wiederverwendung einen höheren Stellenwert zu geben.

# Wertepyramide

## Akteure und Basisaktivitäten

Phase	Einflussnahme SIGRE, Valorlux, SDK, Ecotrel	Einflussnahme Kommune
<b>Produktebene</b>		
Gestaltung von Produkten, die reparierbar bzw. deren Bestandteile wiederverwendbar sind	Information zu Ressourcenpotenzial, Bereitstellung von ReuseInfrastrukturen	Gezielter Einkauf von entsprechenden Produkten, Sensibilisierung Bürger und Gewerbe
Verbesserte erste Nutzung	Unterstützung der Gemeinden bei Repair/Sharing(Gemeinsame Nutzung v. Kehrmaschine, Minitraktor, Hachnitzellagerung mit Remich)	Gemeinsame Nutzung mit anderen Gemeinden/Maschinenring etc, Förderung von Sharingprojekten Förderung von Repairprojekten
Mehrfachnutzung	Qualitätsprüfung in Containerparks/ Ressourcencentern	Förderung von Secondhand- Projekten

# Wertepyramide

## Akteure und Basisaktivitäten

Phase	Einflussnahme SIGRE, Valorlux, SDK, Ecotrel	Einflussnahme Kommune
<b>Recyclingebene</b>		
Aufbereitung von Produkten oder Produktbestandteilen	Einführung von Reverselogistic in Ressourcentern	Sozialprojekte zur Produktzerlegung und -aufbereitung,
Aufbereitung von Materialien	Optimierung Sammellogistik Abfallfraktionen, Sammlung in Recyclingcentern, Evaluierung Verwertungswege, Information und Sensibilisierung	Information und Sensibilisierung
<b>Abfallebene</b>		
Energetische Verwertung	Effiziente Energiegewinnung	Information und Sensibilisierung
Beseitigung	Reduzierung der Mengen zur Beseitigung durch effiziente Technologien	Information und Sensibilisierung

# Schwerpunkte der Maßnahmen

Maßnahmen in folgenden Schwerpunkten (Ressourcenströme) werden definiert:

Biologischer Kreislauf:

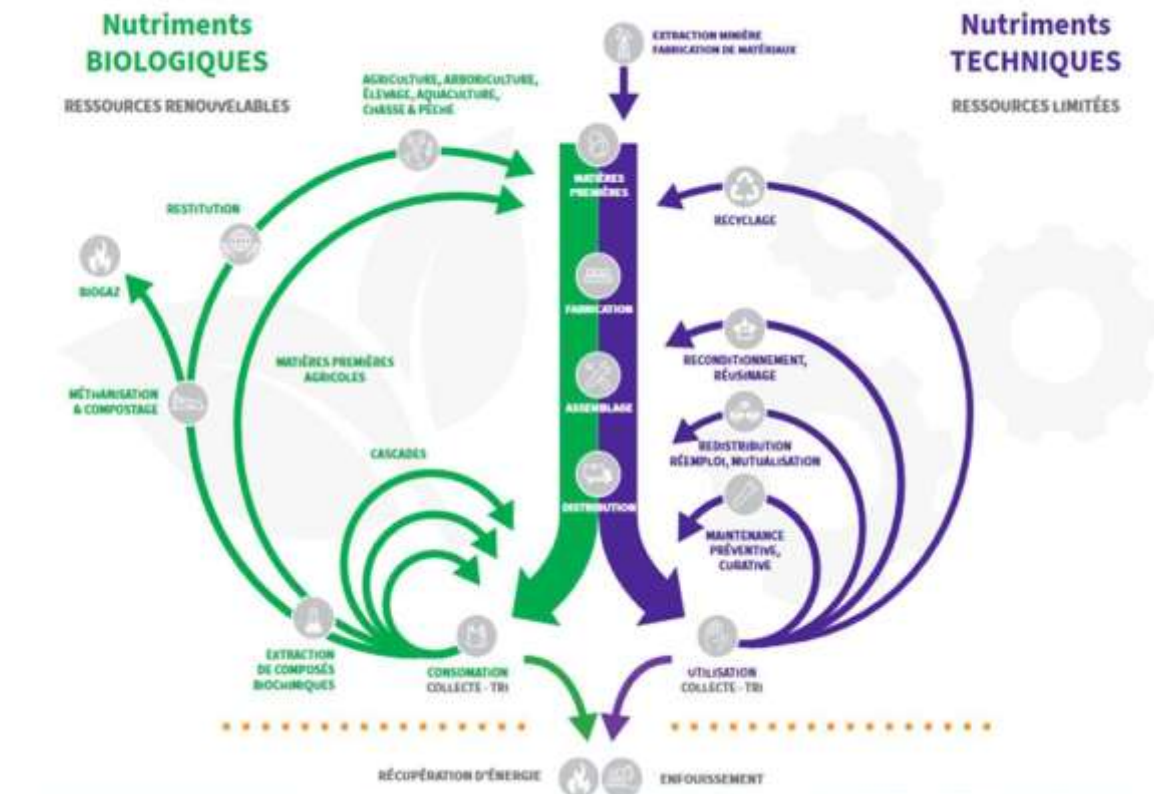
- Papier
- organische Abfälle (Lebensmittel, Bioabfälle, Grünschnitt)
- Bodenaushub

Je nach Produktdesign biologischer  
oder technischer Kreislauf:

- Verpackungen
- Holz/Möbel/Sperrmüll
- Textilien
- Baumaterialien

Technischer Kreislauf:

- Elektrogeräte/Werkzeuge/  
Sonstige Geräte
- Gefahrstoffe





# Energetische Verwertung

## **Biologischer Kreislauf**

Die sorgfältige Trennung der Lebensmittelabfälle, der Bioabfälle und der Grünschnittabfälle dient unter anderem dazu, Fermentierung, Kompostierung und Nutzung von Holz zu gewährleisten. SIGRE verfügt über eine entsprechende Kompostierungsanlage und arbeitet zudem mit BAKONA zusammen.

## **Technischer Kreislauf**

Unter energetischer Verwertung ist Nutzung des spezifischen Heizwertes bei hochkalorischen Abfällen zu verstehen, um z.B. Strom und Wärme zu produzieren. Langfristig sollen nur die nicht ganz, als Bauteil oder als Material wieder verwendbaren Produkte einer energetischen Nutzung zugeführt werden. Oberstes Ziel muss es sein, diesen Anteil möglichst klein zu halten.

Eine Arbeitsgruppe SIGRE / SIDOR sollte gegründet werden.

## Maßnahmen Produktebene / Suffizienz

Ressource	Maßnahmen	Verantwortlich	U / G / ok
<b>Papier</b>	• Paperless office in der Verwaltung (limitiert durch Vorgaben vom Interieur)	Schöffenrat, Schule	G/U
	• Paperless office Schule, iPad-Klasse...	Schöffenrat	G/U
	• Umsetzung Digitalisierungskonzept	Gemeinde	G
	• Einkauf von Recyclingpapier	Gemeinde/Elternvereinigung	U
	• Bücherschrank	Gemeinde	U
<b>Lebensmittel</b>	• Analyse Maison Relais, optimierte Planung	Service Technique / CR Service	U
	• Information der Bevölkerung zu Möglichkeiten (Ecobox, Lebensmittellagerung – <a href="http://www.antigaspi.lu">www.antigaspi.lu</a> )	SIGRE	ok
	• Durchführung Aktion „Gielt Band“	Atelier	Idee
	• Pilotprojekte mit Restaurantbetreibern – Sensibilisierung zu Ecobox, Dimensionierung von Portionsgrößen, <a href="http://antigaspi.lu">antigaspi.lu</a> )	Gemeinde / Betriebe / Vereine / LEADER	G / ok
	• Plattform/Börse zum Abverkauf von nicht genutzten Lebensmitteln („hors normes“, „aspects visuels“, „proche de dates“)	Evtl. regional mit LEADER Miselerland	Idee / G
• Antigaspi-Menue in Verbindung mit Maison Relais	CR-Service ,Schule		
• Gemeinde unterstütz Privatinitiative zum Verkauf regionaler Produkte vor Ort	Gemeinde	U U	

# Maßnahmen Produktebene / Suffizienz

Ressource	Maßnahmen	Verantwortlich	U / G / ok
<b>Verpackungen / PMC</b>	<ul style="list-style-type: none"> <li>• Sensibilisierung „Unverpackter Einkauf“ (Cactus, Ouni)</li> <li>• Sensibilisierung Ökotuut</li> <li>• Bücherschaf ist umgesetzt</li> </ul>	LEADER, VALORLUX Gemeinde Gemeinde	(ok) ok U ok
<b>Holz/Sperrmüll /Möbel</b>	<ul style="list-style-type: none"> <li>• Sensibilisierung Re-Use, Möbelbörse, Secondhand- Digitale Tausch/Rückgabeplattform</li> <li>→Second Hand Ecke bei RC HEIN</li> <li>→Spezieller Holservice für Sperrmüll etc.</li> </ul>	Gemeinde / LEADER / SIGRE  Service Technique	ok  ok
<b>Textilien</b>	<ul style="list-style-type: none"> <li>• Sensibilisierung Secondhand (Impakt Textilindustrie)</li> <li>• Gemeinde organisiert Kleidersammlung</li> <li>• Tauschparties</li> <li>• Altkleidersammlung (Kontainer)</li> </ul>	LEADER, Gemeinde LEADER, Croix Rouge	G (G) Idee U
<b>Elektrogeräte / Werkzeuge / sonstige Geräte</b>	<ul style="list-style-type: none"> <li>• Sensibilisierung clever akaafen/ökotopten</li> <li>• Organisation Repaircafés; Werbung</li> <li>• Sharing-Plattform bei Ressourcen-Center HEIN</li> <li>• Product as a service/Leasing</li> <li>• Reperatur und wieder in Verkehr bringen</li> </ul>	SIGRE SIGRE / LEADER HEIN Gemeinde Ecotrel	ok Idee U Idee ok

## Maßnahmen Produktebene / Suffizienz

Ressource	Maßnahmen	Verantwortlich	U / G / ok
<b>Bodenaushub</b>	<ul style="list-style-type: none"> <li>• PAP/Bautenreglement: Reduzierung von zu entsorgenden Bodenaushubmassen</li> <li>• PAG/PAP: Nachverdichtung innerhalb des Siedlungsgebietes</li> <li>• Depotplatz der Gemeinde vorhanden</li> </ul>	CBE (Schöffenrat) / CC (Gemeinderat)	U
		CBE / CC	G / U
		CBE / CC	ok
<b>Baumaterialien</b>	<ul style="list-style-type: none"> <li>• Konzeption Neubau/Renovierung Gemeindegebäude und Gemeindeentwicklung: Anpassung und Beachtung Standards (Flexibilität/Nutzungsoptimierung, Reparierbarkeit, nachhaltige Materialien, gesunde Materialien, Rückbaubarkeit)</li> <li>• Organisation Austausch noch zu benutzender Baumaterialreste – Austausch mit Gewerbe?</li> <li>• Informationsplattform/-sammlung lokale Baustoffe → Bodenlagerplatz wird von Gemeinde angeboten</li> <li>• Gemeinde stellt den Bürgern kostenlos Kompost zur Verfügung</li> </ul>	CC	ok
		SIGRE	Idee
		Gemeinde	U
		Gemeinde	U
<b>Gefahrstoffe</b>	<ul style="list-style-type: none"> <li>• Information clever akaafen und Ressourcenpotenzial → Haus zu Hausabholung 4x pro Jahr</li> </ul>	SDK	ok
		SDK	ok

# Maßnahmen Produktebene / Suffizienz

Ressource	Maßnahmen	Verantwortlich	U / G / ok
<b>Generell</b>	<ul style="list-style-type: none"> <li>• Beachtung der Beschaffungsstandards</li> <li>• Nutzung Beschaffungsplattform Klima-Agence</li> <li>• Sensibilisierung/Information der Bürger und Schüler</li> <li>• Bereitstellung von Leitungswasser als Trinkwasser (10 Fontainen)</li> <li>• Bereich beim Ressourcencenter HEIN (Bech-Kleinmacher) für noch brauchbare Gebrauchsgegenstände</li> <li>• Circlair Lab der SDK für die Zyclen 3 und 4</li> </ul>	<p>Schöffenrat, Ben Wagener SIGRE / Schule Schöffenrat, Service Technique</p> <p>HEIN</p>	<p>ok U ok ok Ok G</p>

# Maßnahmen Recycling / Beseitigung

Ressource	Maßnahmen	Verantwortlich	U / G / ok
<b>Papier</b>	<ul style="list-style-type: none"> <li>• Informations- und Sensibilisierungskampagne für Nutzer der blauen Tonne über das Potenzial von verwertbarem Altpapier, das noch in der grauen Tonne enthalten ist</li> <li>• Gezielte Sensibilisierung der Nutzer durch kleine Informationskartons, die an die Mülltonnen gehängt werden</li> <li>• Sensibilisierung über Gemeinde-Internetseiten</li> </ul>	SIGRE, Gemeinde	ok
		SIGRE Kommunikation	G ok
<b>Lebensmittel</b>	<ul style="list-style-type: none"> <li>• Behandlung von Bioabfall durch Fermentation</li> <li>• Sicherstellung einer diversifizierten Behandlung von Bioabfall</li> </ul>	SIGRE / BAKONA	ok ok
<b>Bioabfall</b>	<ul style="list-style-type: none"> <li>• Behandlung von Bioabfall durch Fermentation</li> <li>• Sensibilisierung für die Biotonne</li> <li>• Sicherstellung einer diversifizierten Behandlung von Bioabfall</li> <li>• Wiederkehrende Kontrollen von Biomülltonnen ankündigen und die Nutzer dafür sensibilisieren, auf die Sauberkeit ihres Biomülls zu achten.</li> <li>• Für Schulklassen "Workshops" anbieten, wie z. B. die Verwendung von Kompost in Blumenkästen oder Circular lab</li> </ul>	SIGRE /Gemeinde	ok
		SIGRE /Gemeinde SIGRE	ok ok
		SIGRE/ Lehrpersonal/ Maison Relais (Lukas Steinmetz)	Idee  U

# Maßnahmen Recycling / Beseitigung

Ressource	Maßnahmen	Verantwortlich	U / G / ok
<b>Grünschnitt</b>	<ul style="list-style-type: none"> <li>Getrennte Sammlung von Bio- und anderen Grünabfällen zur angemessenen Behandlung je nach Art der Abfälle</li> </ul>	SIGRE, Gemeinde	ok
<b>Verpackungsabfälle PMC</b>	<ul style="list-style-type: none"> <li>Konzept für getrennte Sammlung bei Veranstaltungen erarbeiten (Vereinscharta, Green Events)</li> <li>Integration angemessene Größe von Abfallräumen in Residenzen (Bautenreglement)</li> <li>Sensibilisierung Sammlung, Sortierung blaue Säcke</li> </ul>	Vereine / Schöffenrat	ok
		Service Technique	ok
		SIGRE / Valorlux	ok
<b>Baumaterialien</b>	<ul style="list-style-type: none"> <li>Suche nach neuen Absatzmärkten für Bauschutt, die gegebenenfalls eine Verwertung statt einer Deponierung ermöglichen.</li> <li>Sukzessive Anpassungen der Gebühren für Inertabfälle</li> </ul>	SIGRE / Recyma	Idee
		SIGRE / Recyma	Idee
<b>Generell</b>	<ul style="list-style-type: none"> <li>Gezielte Information an neue Einwohner über die Abfallsammlungen, die in der Gemeinde angeboten werden</li> <li>Information über Ressourcenpotenzial in den Ressourcencentern</li> </ul>	SIGRE / Gemeinde	ok
		SIGRE / SDK / HEIN	ok

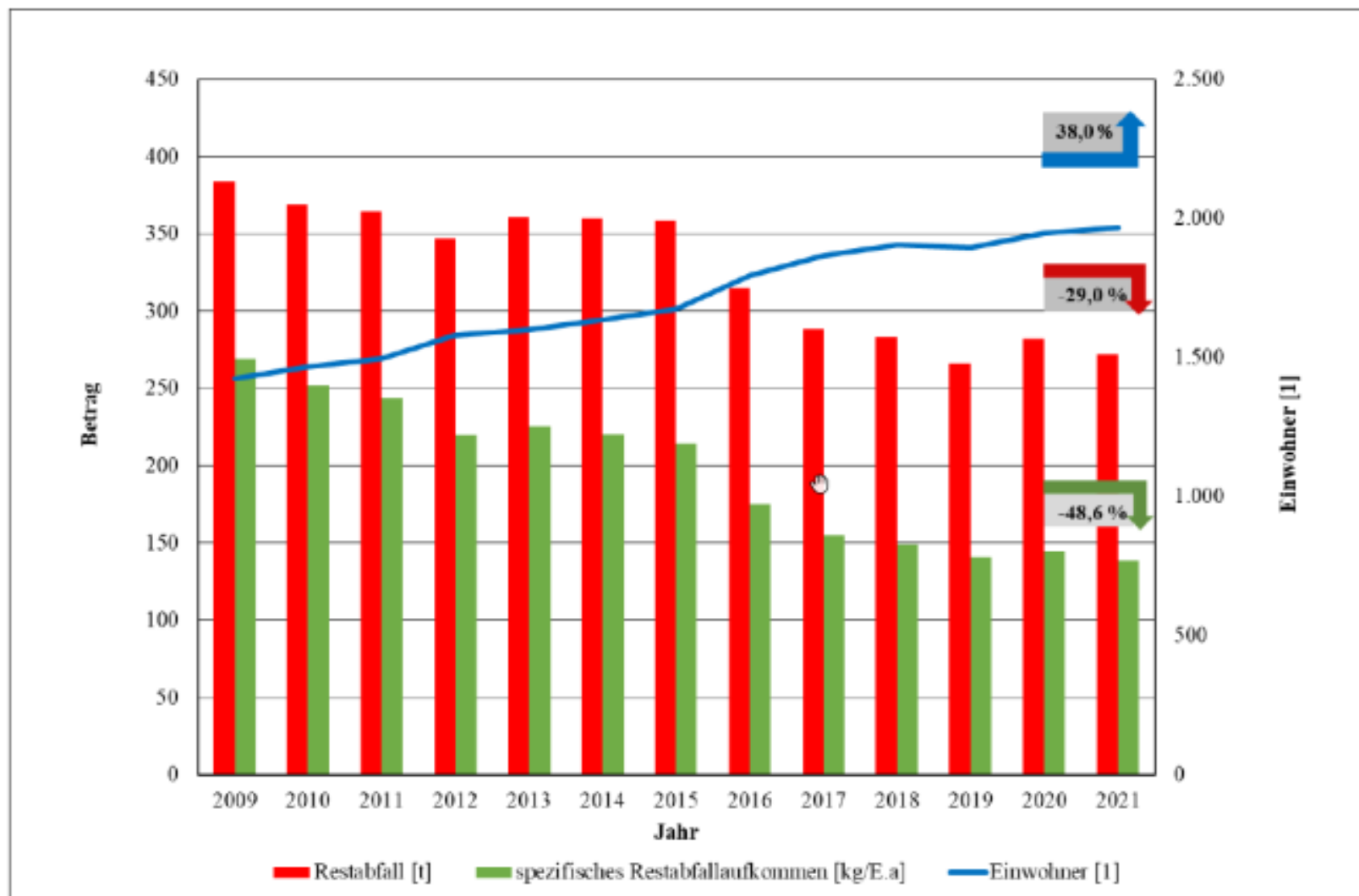
# Maßnahmen Recycling / Beseitigung

Ressource	Maßnahmen	Verantwortlich	U / G / ok
Restabfall/ Haushalts-abfälle	• Sukzessive Anpassung der Gebühren für Restmüll in Containerparks	CBE	G
	• Ausweitung der Anzahl der Biotonnen	SIGRE/ Gemeinde	U
	• Die Möglichkeit erörtern, ab 2023 den gesamten Restmüll einer Behandlung durch thermische Verwertung zu unterziehen und so die Deponierung von Restmüll zu vermeiden (Reduzierung des Restabfalls durch Verstärkung der getrennten Sammlung).	SIGRE	Idee
	• Erweiterung der Anwendungen in mySigre, um individuelle Bilanzen für den gesammelten Abfall pro Abonnent zu erstellen.	SIGRE	ok
	• Durchführung von GreenEvents zur Reduzierung von Restabfall	Gemeinde / Vereine	ok
	• Sensibilisierung Littering, Aufstellen von Abfalleimern an strategisch wichtigen Orten	Gemeinde	U
• Aufstellen von Aschenbechern an strategisch wichtigen Orten	Gemeinde, Umweltkommission	U	



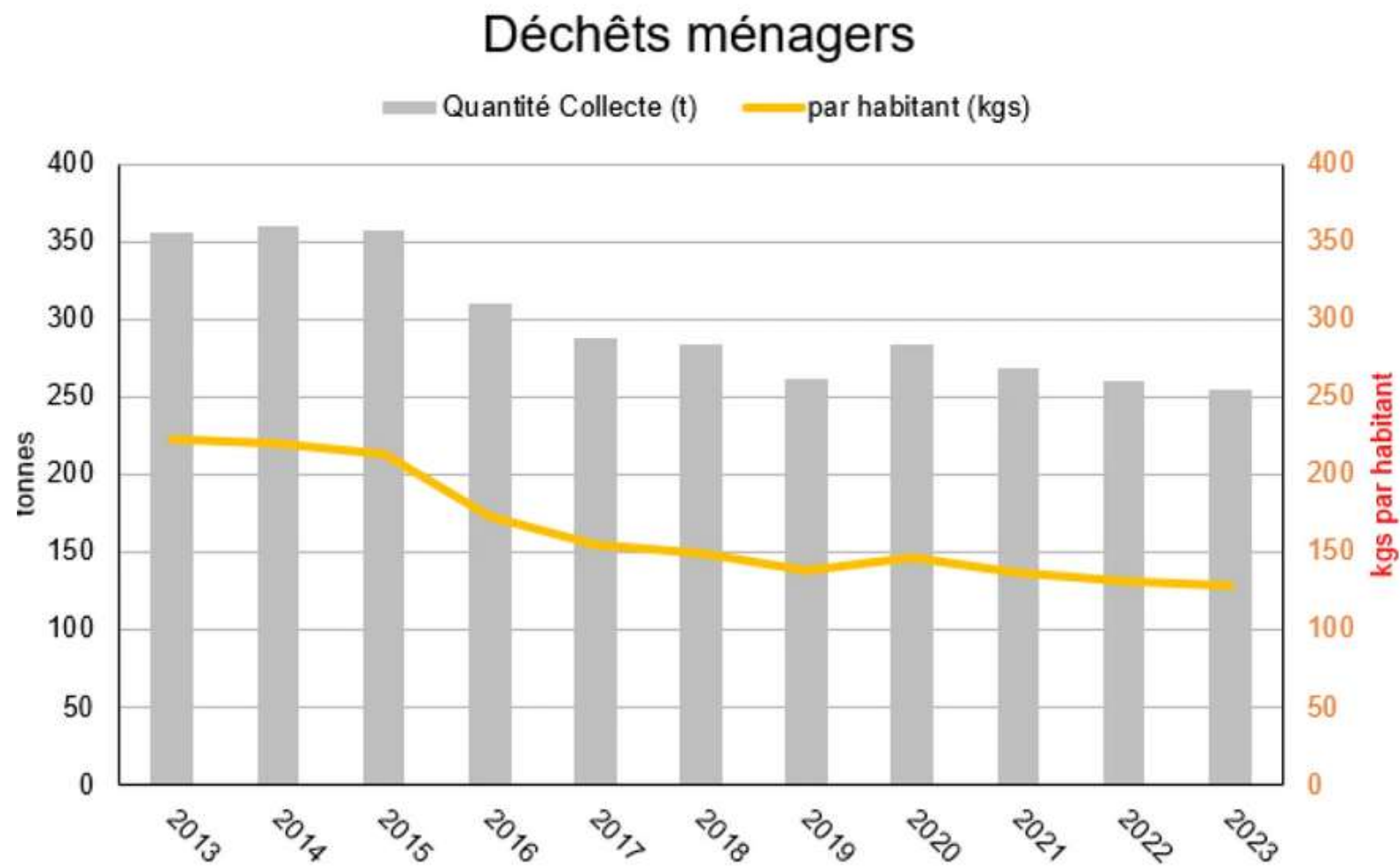
# Anhang

# Entwicklung der Restabfallmenge der Gemeinde Stadtbredimus



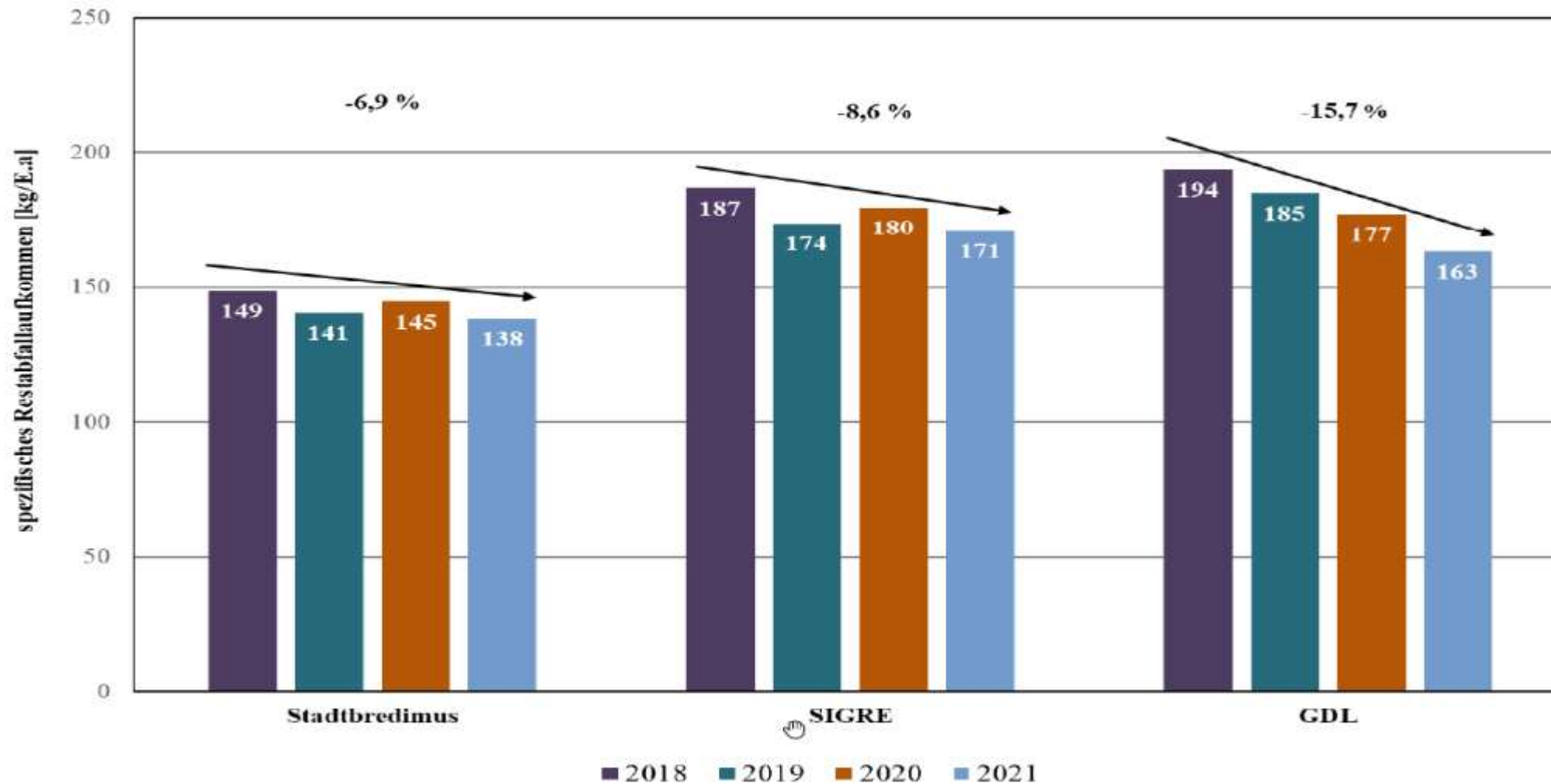
Quelle: nationale Daten zur Abfallwirtschaft

# Entwicklung der Restabfallmenge der Gemeinde Stadtbredimus (absolut in Tonnen und Tonnen/ pro EW)

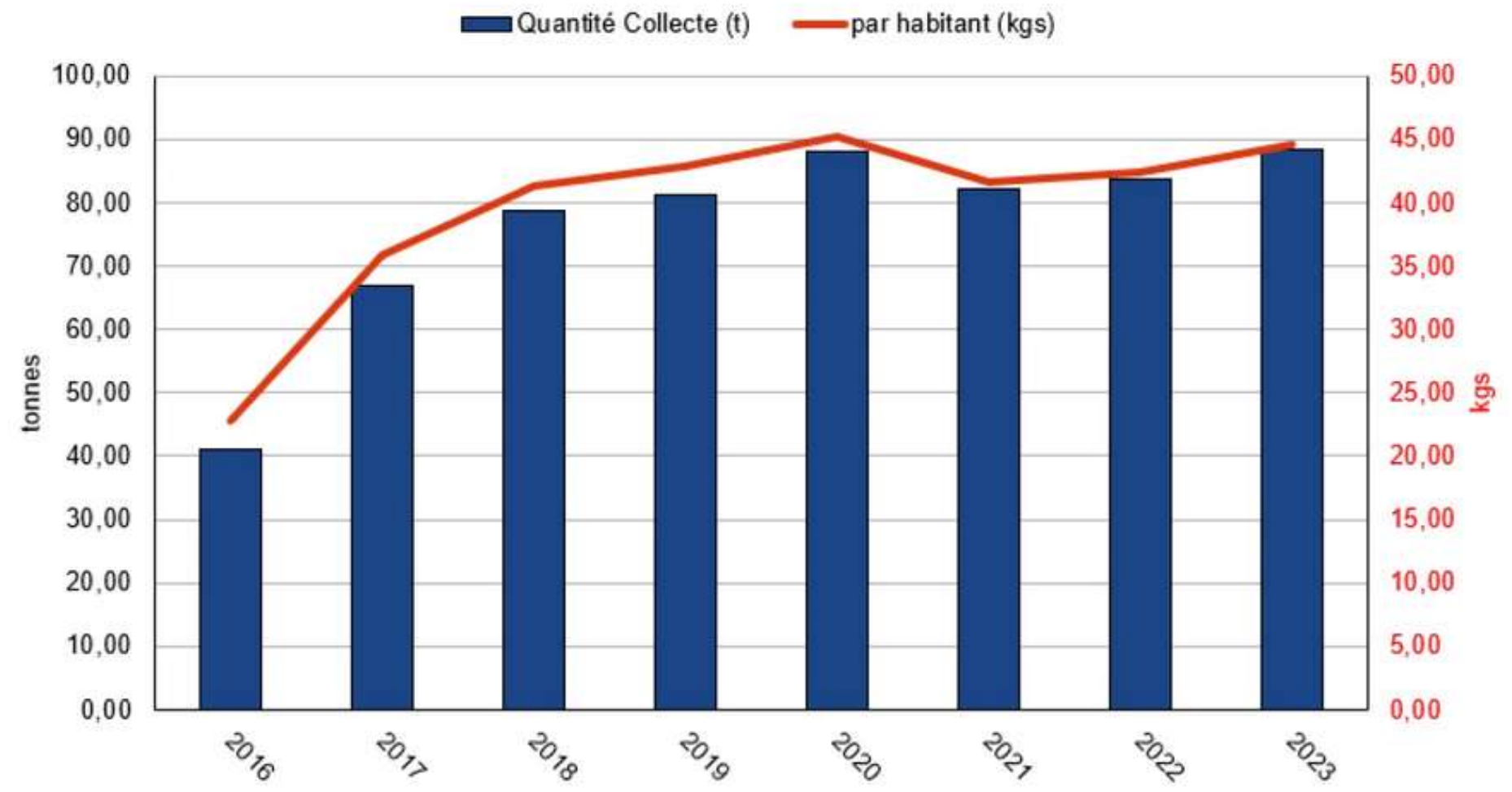


Quelle: nationale Daten zur Abfallwirtschaft

# Vergleich der Restabfallmenge in Stadtbredimus, SIGRE und GDL im Zeitraum von 2018 bis 2021

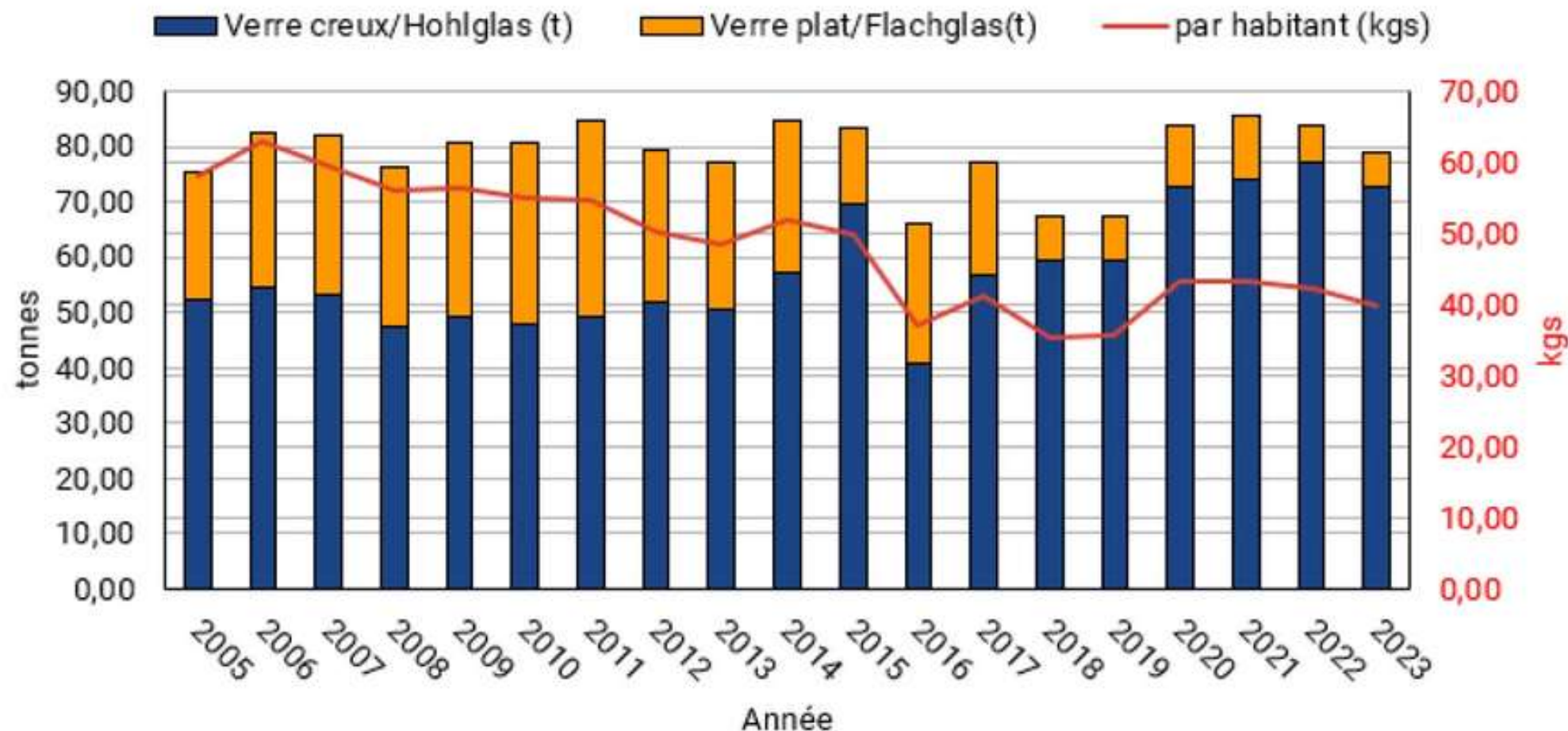


# Entwicklung der Biotonne der Gemeinde Stadtbredimus (absolut in Tonnen und Tonnen/ pro EW)

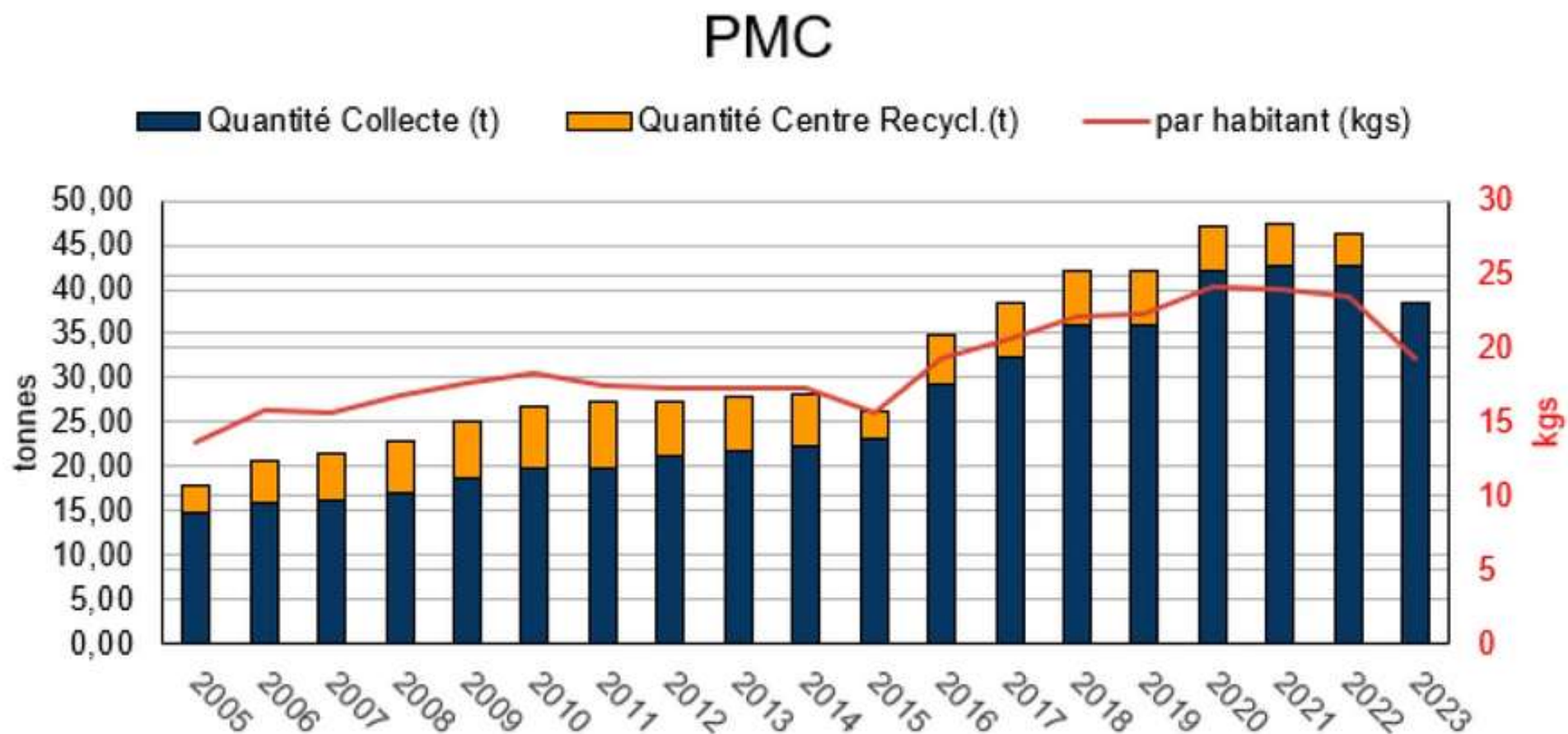


# Entwicklung der Glasabfälle der Gemeinde Stadtbredimus

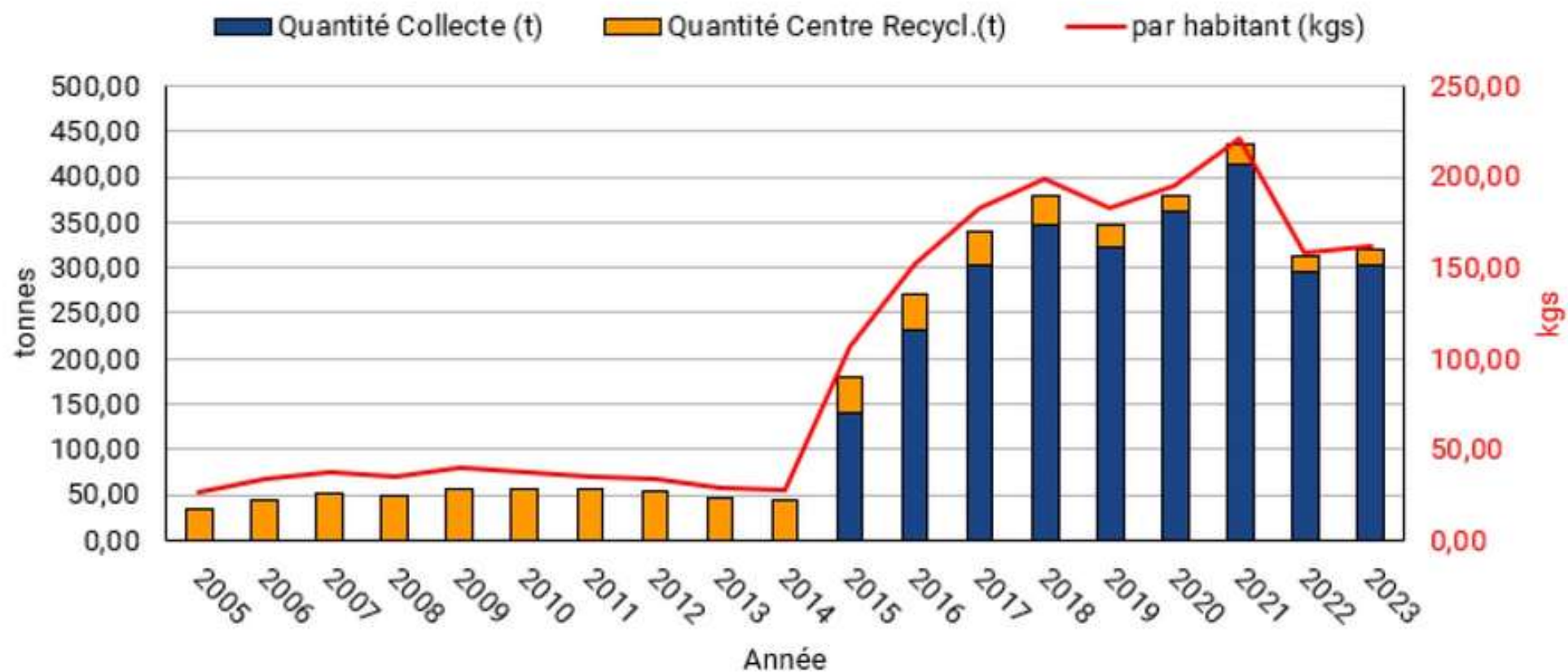
(absolut in Tonnen und Tonnen/ pro EW)



# Entwicklung der Verpackungsabfälle (PMC) der Gemeinde Stadtbredimus (absolut in Tonnen und Tonnen/ pro EW)

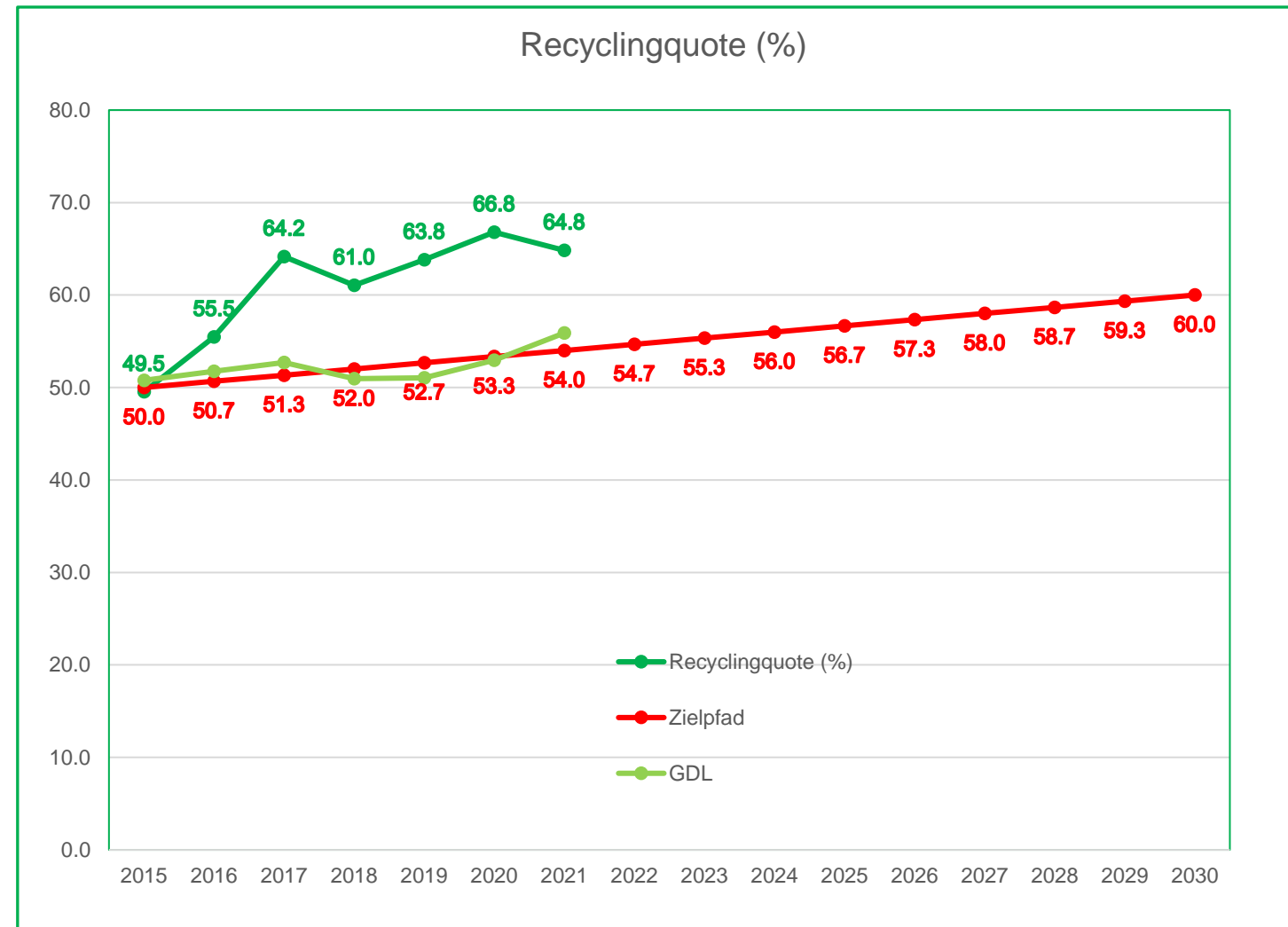


# Entwicklung der Grünschnittsabfälle (PMC) der Gemeinde Stadtbredimus (absolut in Tonnen und Tonnen/ pro EW)



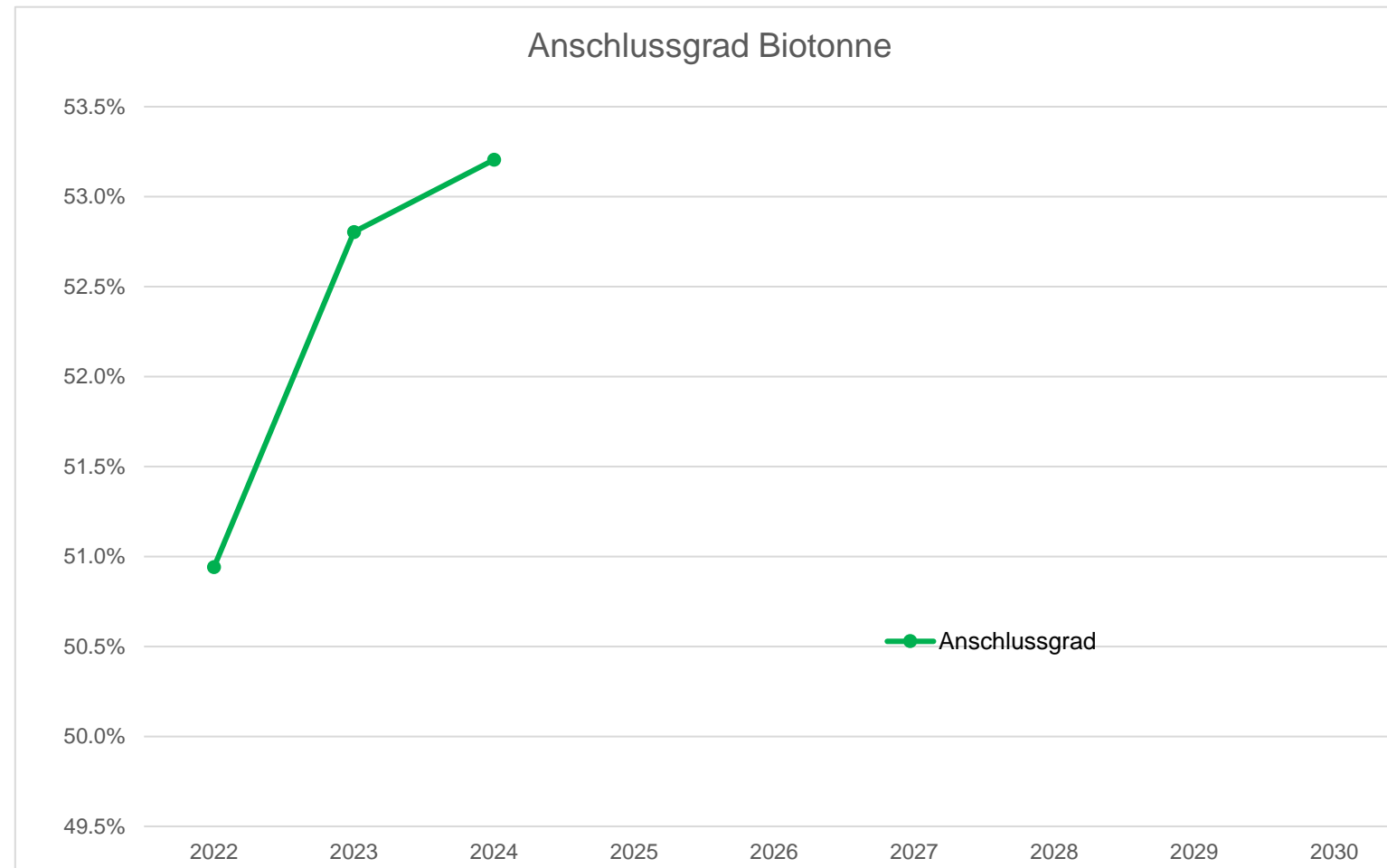


# Recyclingquote der Gemeinde Stadtbredimus



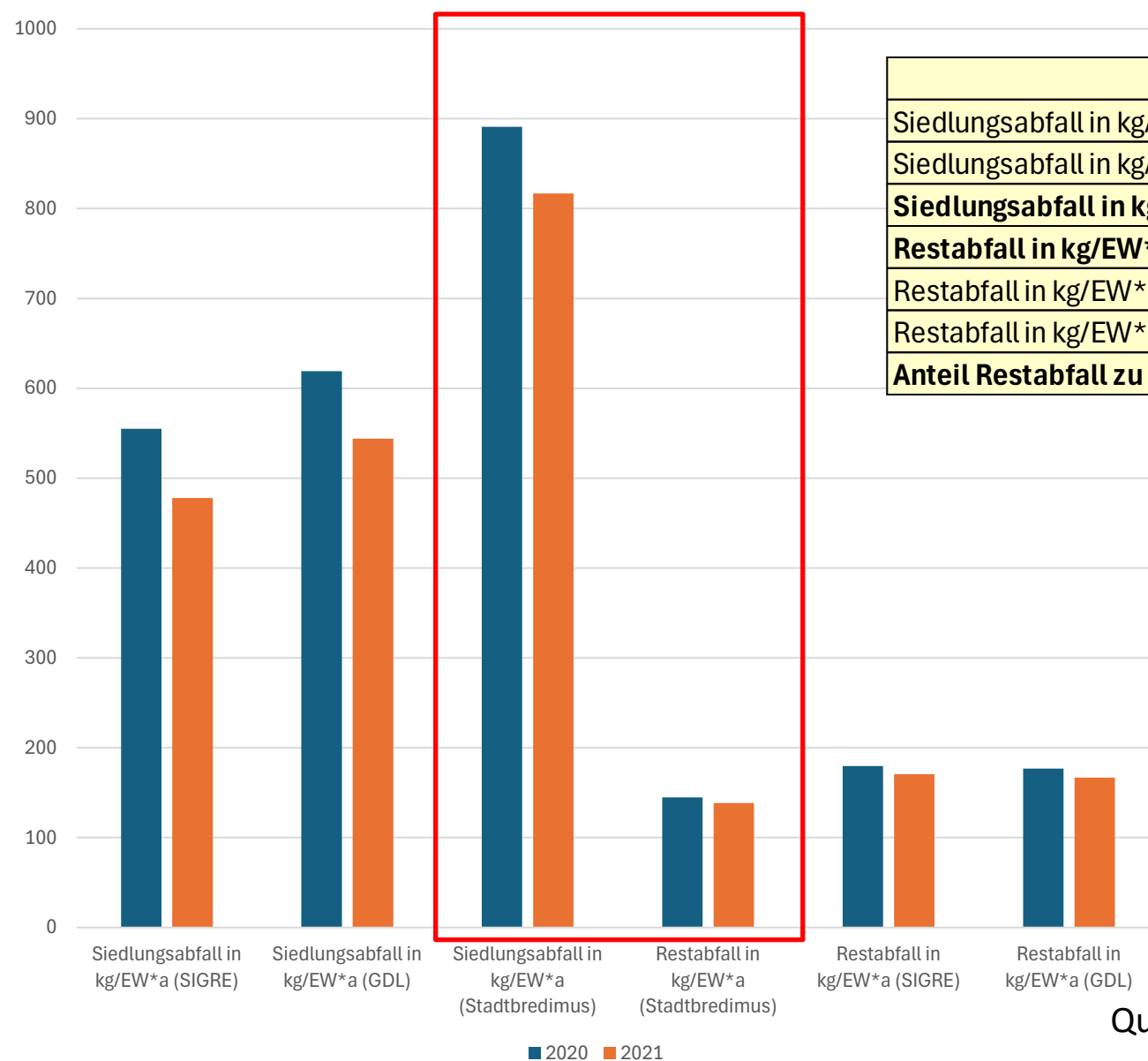
Quelle: nationale Daten zur Abfallwirtschaft

# Anschlußquote Bio-Tonne Historie 2022 bis 2024



Quelle: Ben Wagener, Service Technique der Gemeinde Stadbredimus

# Siedlungsabfälle/Restabfälle Stadtbredimus SIGRE und GDL in 2020 und 2021 zum Vergleich



	2020	2021
Siedlungsabfall in kg/EW*a (SIGRE)	555	478
Siedlungsabfall in kg/EW*a (GDL)	619	544
<b>Siedlungsabfall in kg/EW*a (Stadtbredimus)</b>	<b>891</b>	<b>817</b>
<b>Restabfall in kg/EW*a (Stadtbredimus)</b>	<b>145</b>	<b>138</b>
Restabfall in kg/EW*a (SIGRE)	180	171
Restabfall in kg/EW*a (GDL)	177	167
<b>Anteil Restabfall zu Siedlungsabfall in %</b>	<b>16%</b>	<b>17%</b>

Quelle: nationale Daten zur Abfallwirtschaft

## Daten des Recyclinghofes „Am Haff“ Fa. HEIN



Öffnungszeiten:

von Di bis Fr 11:00 -18:00 h

Sa 9:00 h -18:00 h

24.12. 8:00 h – 13:00 h

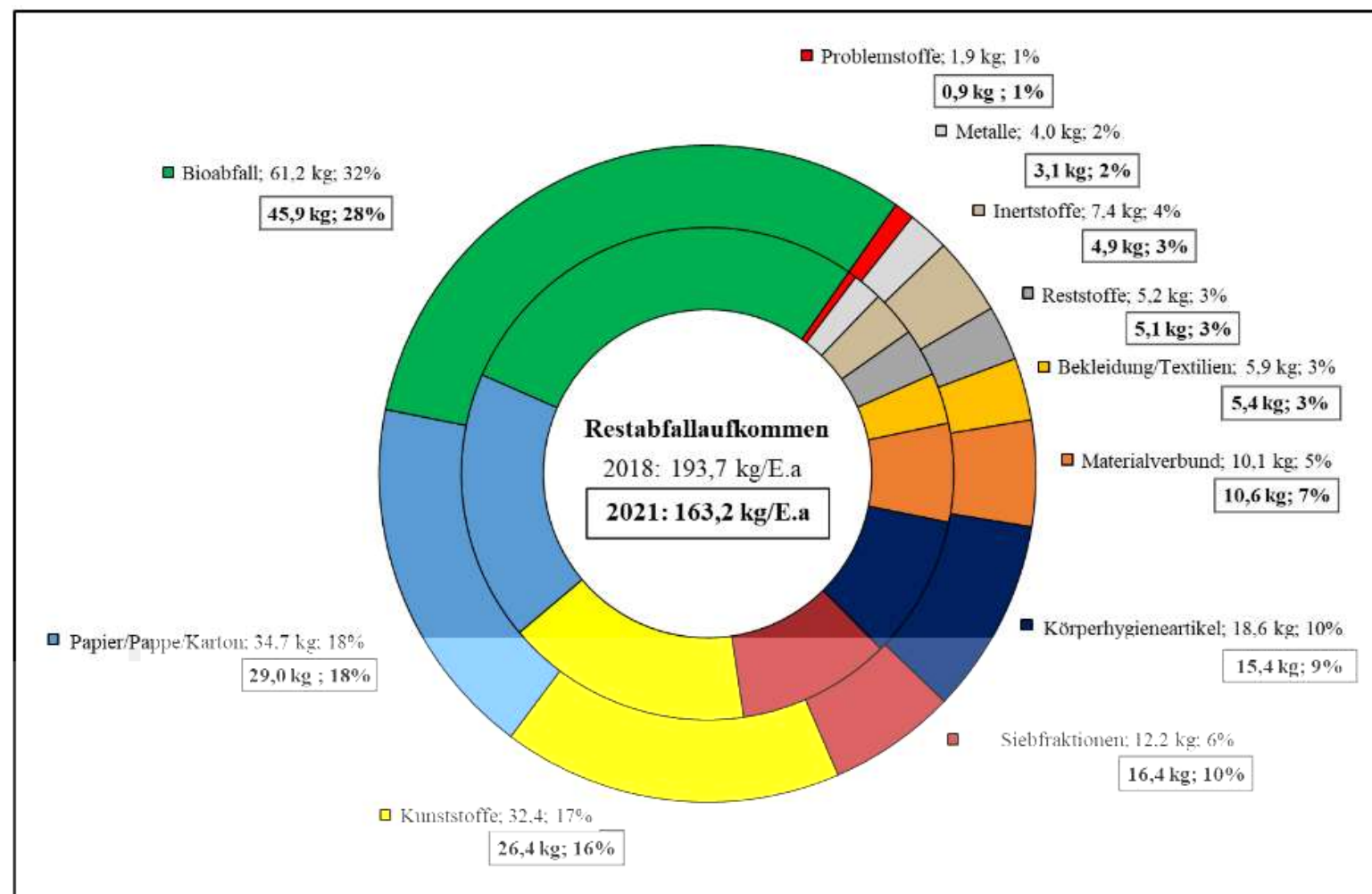
31.12. 8:00 h – 13:00 h

Weitere Infos unter:

<http://www.heingroup.lu/index>

....

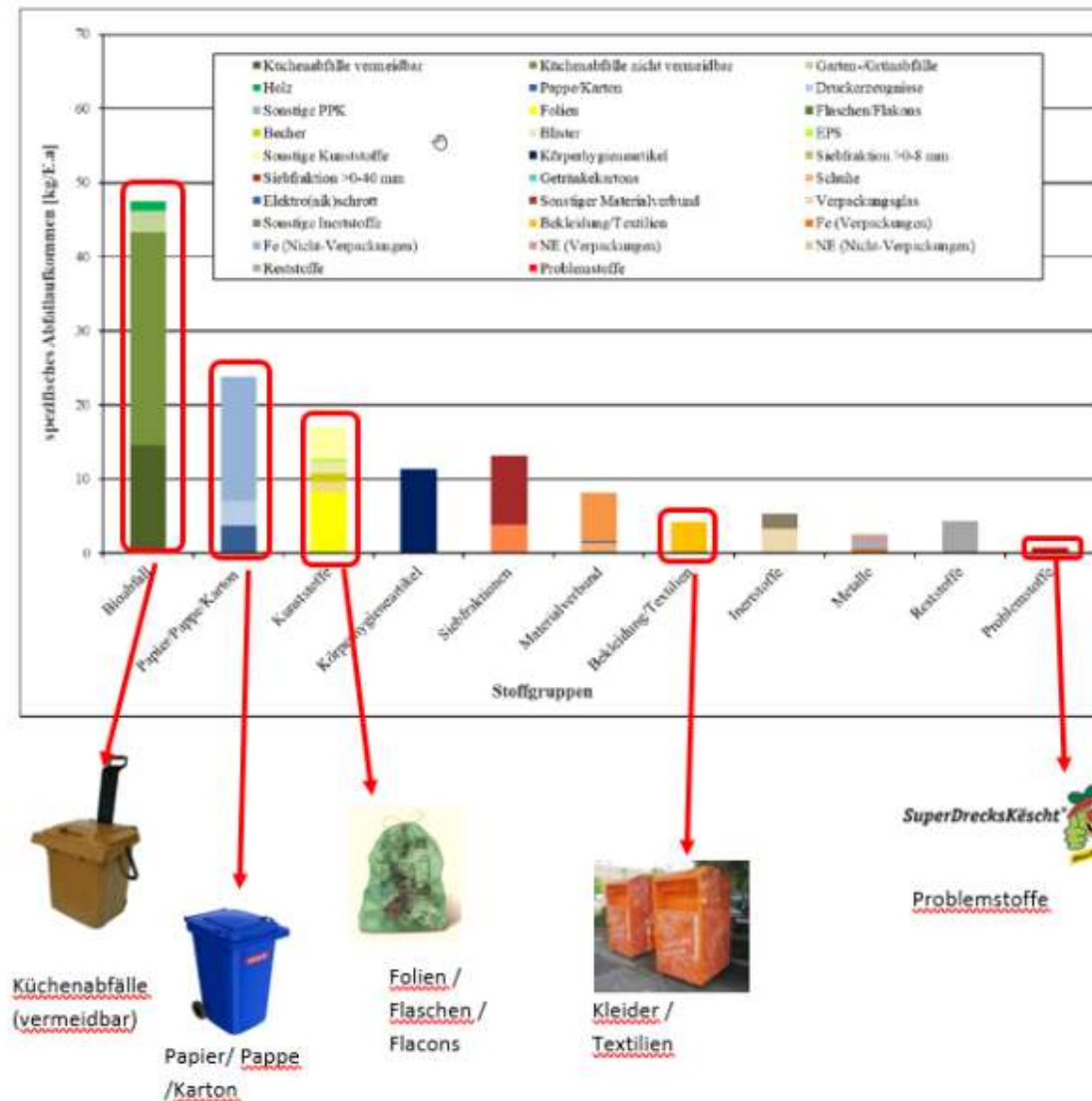
# Vergleich der Abfallanalyse 2018 zu 2021



Gegenüberstellung der Restabfallzusammensetzung 2018 und 2021 im Großherzogtum Luxemburg nach Stoffgruppen in kg pro Einwohner

Quelle: [Nationale Restabfallanalyse 2021/2022, Seite 9](#)

# Restabfallzusammensetzung in der Gemeinde (Analyse von 2021/2022)



Restabfallzusammensetzung 2021 auf Gemeindeebene nach Stoffgruppen in kg pro Einwohner  
Quelle: [Nationale Restabfallanalyse 2021/2022, Seite 9](#)